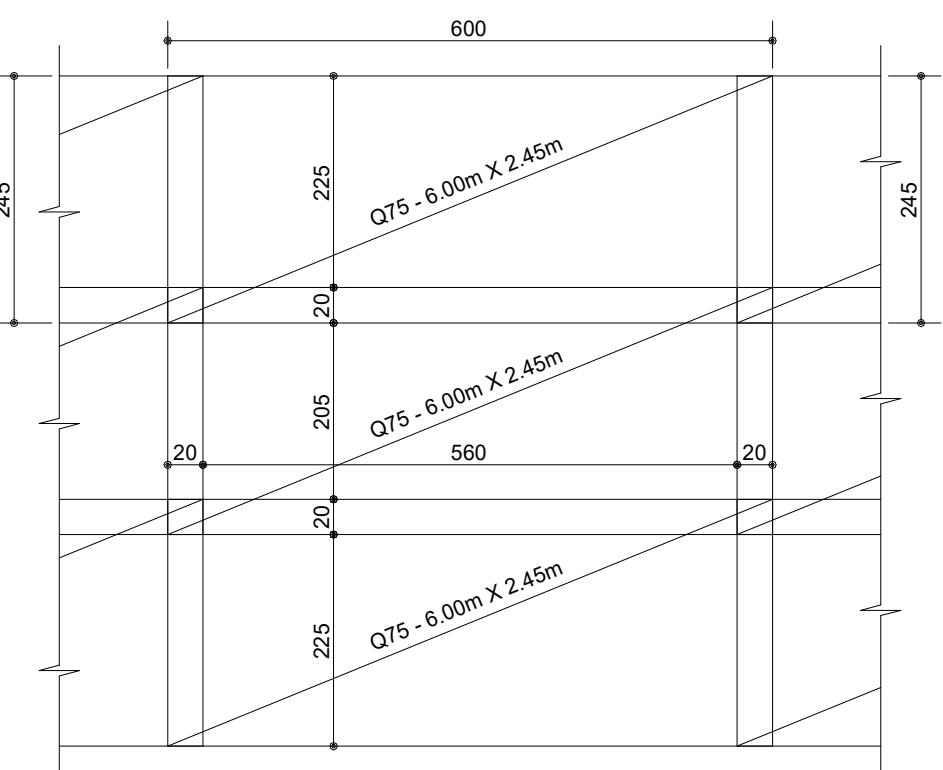


DETALHE EXECUTIVO DAS TELAS

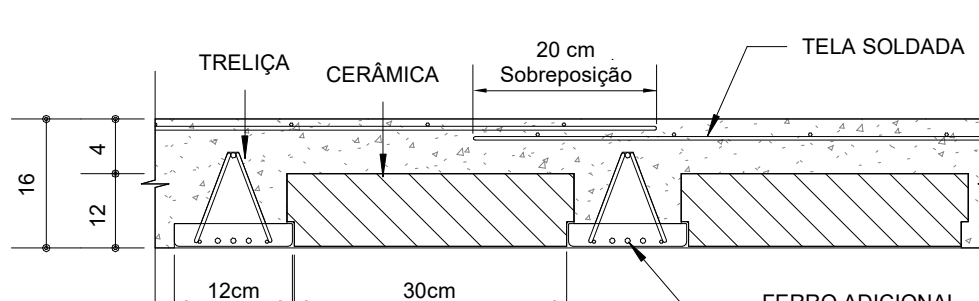
TELA Q75: 15x15cm - Ø 3,8x3,8mm

ESCALA - 1/75 -



DETALHE DA LAJE TR12645

ESCALA -



NOTAS:
01 - NA EXECUÇÃO DOS SERVIÇOS AQUI DETALHADOS DEVERÃO SER CUMPRIDAS TODAS AS PRESCRIÇÕES DAS NORMAS BRASILEIRAS APLICÁVEIS.
02 - A EXECUÇÃO DEVERÁ OBRIGATORIAMENTE SER SUPERVISIONADA POR ENG. CIVIL/GEOTÉCNICO ESPECIALIZADO CAPAZ DE IDENTIFICAR EVENTUAIS ADAPTAÇÕES E/OU MODIFICAÇÕES EXIGIDAS PELAS CONDIÇÕES LOCAIS.
03 - ELEVÇÕES EM METROS, DIMENSÕES EM CENTÍMETROS E BITOLAS EM MILÍMETROS, EXCETO ONDE INDICADO.

ORIENTAÇÕES PARA A CONSTRUÇÃO

A) DURANTE A OBRA DEVER SER MANTIDAS AS ESPECIFICAÇÕES ESTABELECIDAS EM PROJETO. A SUBSTITUIÇÃO DE ESPECIFICAÇÕES CONSTANTES NO PROJETO SÓ PODERÁ SER REALIZADA COM A ANUÊNCIA DO PROJETISTA.
B) A CONTRATORA DEVERÁ APLICAR PROCEDIMENTOS DE EXECUÇÃO E DE CONTROLE DE QUALIDADE DOS SERVIÇOS DE ACORDO COM AS RESPECTIVAS NORMAS TÉCNICAS DE EXECUÇÃO E CONTROLE, ESPECIALMENTE A NBR 14931.
C) O PROJETO E O DIMENSIONAMENTO DO ESCORAMENTO NÃO FAZEM PARTE DO ESCOPO DE NOSSOS SERVIÇOS.
D) A DESFORMA FINAL DOS ELEMENTOS ESTRUTURAIS NÃO DEVERÁ OCORRER ANTES DE SER ATINGIDO O MÓDULO DE ELASTICIDADE ESPECIFICADO PARA O CONCRETO, AFERIDO ATRAVÉS DE ENSAIOS EM LABORATÓRIOS ESPECIALIZADOS, RESERVIANDO, EM QUALQUER HIPÓTESE, OS PRAZOS MÍNIMOS DESCRITOS ABAIXO, CONSIDERANDO O PLANO DE EXECUÇÃO DE UMA LAJE POR SEMANA E O DESENVOLVIMENTO DA RESISTÊNCIA DO CONCRETO ATENDENDO AS EXPECTATIVAS DE VALORES A T, 14, 21 E 28 DIAS.

NORMAS TÉCNICAS DE REFERÊNCIA

NBR 6118 PROJETO DE ESTRUTURA DE CONCRETO
NBR 6120 CARGAS PARA O CÁLCULO DE ESTRUTURAS DE EDIFICAÇÕES
NBR 6123 FORÇAS DEVIDAS AO VENTO EM EDIFICAÇÕES
NBR 6122 PROJETO E EXECUÇÃO DE FUNDAÇÕES

RECOBRIMENTOS:

01 - LAJES: 20 mm
02 - VIGAS: 25 mm
03 - PILARES: 25 mm
04 - BLOCOS SOBRE ESTACAS / SAPATAS: 30 mm
05 - VIGAS BALDRAME: 30 mm
06 - PAREDES DE SUBSÓLO: 35 mm
07 - RESERVAÍRIOS E PILARES EM CONTATO COM O SOLO: 40 mm

MATERIAS

01 - CONCRETO

CLASSE DE RESISTÊNCIA	C20	C25	C30	C35	C40
Ed (Gpa)	25	28	31	33	35
Ecs (Gpa)	21	24	27	29	31
Relação Fck/Ed	0,85	0,86	0,88	0,89	0,91

A) FOI CONSIDERADA A UTILIZAÇÃO DE AGREGADO GRAUADO DE ORIGEM GRANÍTICA (GRANITO), EM ESPECIAL NA AVALIAÇÃO DO MÓDULO DE ELASTICIDADE CONFORME ITEM 8.2.2 DA NBR 6118/2014.
B) RECOMENDA-SE A CONTRATAÇÃO DE TECNÓLOGO DE CONCRETO COM O OBJETIVO DE CURA E DESFORMA. DESENVOLVER O TRACADO DO CONCRETO, SEM COMO ORIENTAR SOBRE OS PROCEDIMENTOS.

02.AÇO EM ARMADURA PASSIVA

02.1. AÇO CA-50 E/OU CA-60, CONFORME DETALHES DAS PLANTAS DE ARMATENS.

Elemento	Tipos	Altura	Elevação	Elemento	Vigas	Elevação
L201	Tralic	15x12x4	0	Shu33	15x15	19
L202	Maciça	15	0	V201	15x15	34
L203	Tralic	15x12x4	0	V202	15x15	34
L204	Tralic	15x12x4	0	V203	15x15	34
L205	Maciça	15	0	V204	15x15	34
L206	Tralic	15x12x4	0	V205	15x15	34
L207	Maciça	15	0	V206	15x15	34
L208	Tralic	15x12x4	0	V207	15x15	34
L209	Maciça	15	0	V208	15x15	34
L210	Tralic	15x12x4	0	V209	15x15	34
L211	Maciça	15	0	V210	15x15	34
L212	Tralic	15x12x4	0	V211	15x15	34
L213	Maciça	15	0	V212	15x15	34
L214	Tralic	15x12x4	0	V213	15x15	34
L215	Tralic	15x12x4	0	V214	15x15	34
L216	Tralic	15x12x4	0	V215	15x15	34
L217	Tralic	15x12x4	0	V216	15x15	34
L218	Maciça	15	0	V217	15x15	34
L219	Tralic	15x12x4	0	V218	15x15	34
L220	Tralic	15x12x4	0	V219	15x15	19
L221	Tralic	15x12x4	0	V220	15x15	34
L222	Maciça	15	0	V221	15x15	34
L223	Maciça	15	0	V222	15x15	34
L224	Tralic	15x12x4	0	V223	15x15	19
L225	Tralic	15x12x4	0	V224	15x15	34
L226	Tralic	15x12x4	0	V225	15x15	34
L227	Tralic	15x12x4	0	V226	15x15	19
L228	Tralic	15x12x4	0	V227	15x15	34
L229	Tralic	15x12x4	0	V228	15x15	19
L230	Maciça	15	0	V229	15x15	34
L231	Maciça	15	0	V230	15x15	34
L232	Tralic	15x12x4	0	V231	15x15	34
L233	Maciça	15	0	V232	15x15	19
L234	Tralic	15x12x4	0	V233	15x15	19
L235	Tralic	15x12x4	0	V234	15x15	19
L236	Tralic	15x12x4	0	V235	15x15	34
L237	Tralic	15x12x4	0	V236	15x15	19
L238	Tralic	15x12x4	0	V237	15x15	34
L239	Tralic	15x12x4	0	V238	15x15	34
L240	Tralic	15x12x4	0	V239	15x15	34
L241	Tralic	15x12x4	0	V240	15x15	34
L242	Maciça	15	0	V241	15x15	34
L243	Maciça	15	0	V242	15x15	34
L244	Tralic	15x12x4	0	V243	15x15	34
L245	Tralic	15x12x4	0	V244	15x15	34
L246	Tralic	15x12x4	0	V245	15x15	34
L247	Tralic	15x12x4	0	V246	15x15	34
L248	Tralic	15x12x4	0	V247	15x15	34
L249	Tralic	15x12x4	0	V248	15x15	34
L250	Tralic	15x12x4	0	V249	15x15	34
L251	Tralic	15x12x4	0	V250	15x15	34
L252	Tralic	15x12x4	0	V251	15x15	34
L253	Tralic	15x12x4	0	V252	15x15	34
L254	Maciça	15	0	V253	15x15	34
L255	Tralic	15x12x4	0	V254	15x15	19
L256	Tralic	15x12x4	0	V255	15x15	34
L257	Tralic	15x12x4	0	V256	15x15	34
L258	Tralic	15x12x4	0	V257	15x15	34
L259	Tralic	15x12x4	0	V258	15x15	34
L260	Tralic	15x12x4	0	V259	15x15	34
L261	Tralic	15x12x4	0	V260	15x15	19
L262	Tralic	15x12x4	0	V261	15x15	19
L263	Tralic	15x12x4	0	V262	15x15	19
L264	Tralic	15x12x4	0	V263	15x15	19
L265	Tralic	15x12x4	0	V264	15x15	19
L266	Tralic	15x12x4	0	V265	15x15	19
L267	Tralic	15x12x4	0	V266	15x15	34
L268	Tralic	15x12x4	0	V267	15x15	34
L269	Tralic	15x12x4	0	V268	15x15	34
L270	Maciça	15	0	V269	15x15	34
L271	Tralic	15x12x4	0	V270	15x15	34
L272	Maciça	15	0	V271	15x15	34
L273	Tralic	15x12x4	0	V272	15x15	34
L274	Tralic	15x12x4	0	V273	15x15	34
L275	Tralic	15x12x4	0	V274	15x15	34
L276	Tralic	15x12x4	0	V275	15x15	34
L277	Tralic	15x12x4	0	V276	15x15	34
L278	Tralic	15x12x4	0	V277	15x15	34
L279	Tralic	15x12x4	0	V278	15x15	34
L280	Tralic	15x12x4	0	V279	15x15	34
L281	Tralic	15x12x4	0	V280	15x15	34
L282	Tralic	15x12x4	0	V281	15x15	34
L283	Maciça	15	0	V282	15x15	34
L284	Tralic	15x12x4	0	V283	15x15	34
L285	Tralic	15x12x4	0	V284	15x15	34
L286	Maciça	15	0	V285	15x15	34
L287	Maciça	15	0	V286	15x15	34
L288	Maciça	15	0	V287	15x15	34
L289	Maciça	15	0	V288	15x15	34
L290	Maciça	15	0	V289	15x15	34
L291	Maciça	15	0	V290	15x15	34
L292	Maciça	15	0	V291	15x15	34
L293	Maciça	15	0	V292	15x15	34
L294	Maciça	15	0	V293	15x15	34
L295	Maciça	15	0	V294	15x15	34

800

EMIÇÃO INICIAL

Nº

06/11/2023

DATA

JOSÉ ANTONIO VENTURA

EMITIDO POR

PROPRIETÁRIO

PREFEITURA MUNICIPAL DE SAQUAREMA - RJ

R. CEL. MADUREIRA, 77 - CENTRO, SAQUAREMA - RJ, 28990-000

OBRA

ESCOLA E CRECHE MUNICIPAL VILATUR

R. PRAIA DA MARANDUBA - VILATUR, SAQUAREMA - RJ, 28990-000

RESPONSÁVEL TÉCNICO

JOSÉ ANTONIO VENTURA

CREA/RJ Nº 2018113203

CONTEÚDO

PLANTA DE FORMA - COBERTURA

ESCALA

INDICADA

06/11/2023

PROJETISTA

RODRIGO ROZA

ARQUIVO

BE-FM50-DES-EST-VILATUR-EX-005-R00

005

048